

Loewe bild 3



LOEWE.

Klares Design und außergewöhnliche Materialkombinationen. Loewe bild 3 ist Fernseher und Designobjekt: zurückhaltend und elegant. Hightech – ästhetisch und stilvoll. Design mit Seele.

Design

Loewe bild 3 ist auch ein haptisches Erlebnis. Design für die Sinne. Klare, puristische Oberflächen und der mattgrau lackierte Aluminiumrahmen bilden spannende Kontraste zu den edlen, mit hochwertigem Akustikstoff bespannten Lautsprechern an der unteren Bildschirm-Front.

Bildqualität

Der Loewe bild 3 ist mit einem Ultra High Definition Display und Edge-LED-Hintergrundbeleuchtung ausgestattet. Das bedeutet: gestochen scharfe Details, perfekte Kontraste und eine ungeheure Farbbrillanz – selbst bei schnellen Bewegungen, wie bei Sportübertragungen oder Actionmovies. Loewe bild 3.40 (mit 40" das ideale Zweitgerät fürs Arbeits- oder Schlafzimmer) liefert die beste Bildqualität mit Ultra-HD- oder auch Full-HD-Display.

Dual Channel Technologie

Damit können Sie ein Programm aufnehmen, während Sie gleichzeitig eine andere Sendung anschauen. Das ist ganz einfach: Sie schließen eine externe Festplatte, z. B. die Loewe DR+ Feature Disk, über den USB-Anschluss an und starten die Aufnahme. Selbst kurze Unterbrechungen sind möglich. Drücken Sie die Pause-Taste – und schauen Sie später in Ruhe weiter.

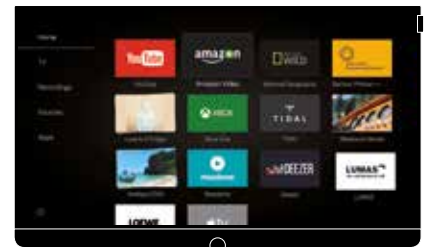
Bedienung

Die Bedienung ist klar strukturiert und benutzerfreundlich. Auf Ihrem Homescreen können Sie TV-Sender, Aufnahmen, Apps und andere externe Quellen leicht und übersichtlich ablegen. Mit Tidal haben Sie Zugriff auf über 40 Millionen Musiktitel. Filme und Serien finden Sie auf Onlinevideotheken wie Amazon Video. Auf YouTube gibt es die angesagtesten Internetvideos.

Sound

Das integrierte Stereo-Soundsystem mit geschlossener Bassreflexbox liefert mit 2 x 40 Watt Musikleistung satten, voluminösen Sound. Unverfälscht und lebendig, basierend auf dem Audiokonzept einer nahtlosen digitalen Signalkette von der Musikquelle bis zum Lautsprecher. Die ideale Ergänzung: Loewe klang 1 Lautsprecher – passend zum TV in den Farben Lichtgrau oder Graphitgrau. Mit je 60 Watt, d. h. 120 Watt zusätzlicher Power, sorgen sie für ein überwältigendes Klangerlebnis.

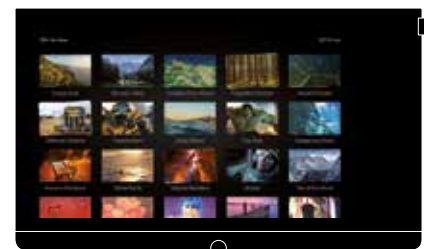
Loewe os – operating system



Mit dem strukturierten Homescreen können Sie Ihre Liebblingssender, Ihre angeschlossenen Geräte und Aufnahmen noch einfacher starten und verwalten.



Im übersichtlichen EPG lassen sich Sendungen direkt aufnehmen oder vormerken.



Mit dem neuen Browsing Grid können Aufnahmen schneller gefunden werden.



Komfortabel und elegant: Der Tischfuß aus hochwertigem Aluminium ist um 20 Grad manuell drehbar.



Passend zum minimalistischen Geräte-design: der neu entwickelte moderne Standfuß mit außergewöhnlicher Fußplatte.

Systemfarben: Licht- und Graphitgrau. Der Stoffbezug des Speakers und der Alurahmen sind farblich aufeinander abgestimmt.



Klang 1 Lautsprecher. Vielfältige Aufstellösungen. Hochwertiger nahtloser Akustikstoff. Die Kabel sind mit Textil überzogen.

Highlights

Ultra HD: gestochen scharfe, präzise und detailreiche Bildarstellung

Loewe operating system (os) – das neue intuitive Bediensystem

Integrierte Speakerbox mit 80 Watt Musikleistung

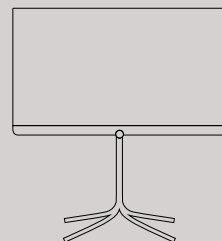
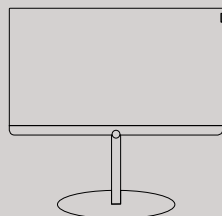
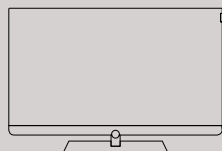
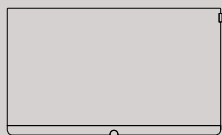
Technische Information	bild 3.40
Bildschirmauflösung (in Pixel)	Full HD (1920x1080)
Displaytechnologie	LCD mit E-LED-Backlight
Bildschirmdiagonale (in cm / inch)	102 / 40
DVB-T2 / -C / -S2 / Multistandard (analog) / Dual Channel	•/•/•/•/•
Ausgangsleistung in W (Sinus / Musik)	2 x 20 / 2 x 40
Akustisches Lautsprecherkonzept	Speaker Box
Integrierter 5.1 Mehrkanaldecoder / Digital Audio Link	–/–
USB-Recording	•
HDMI mit HDCP	3 (1 x ARC)
Integriertes WLAN / LAN	•/•
EU-Energieeffizienzklasse	A
Jährlicher Energieverbrauch (kWh)	85
Gewicht in kg	17,2
Farbausführung	Graphitgrau, Lichtgrau
Abmessungen TV (Breite / Höhe / Tiefe in cm)	B 91,0 / H 57,6 / T 5,5

5.1 Audio-Mehrkanaldecoder integriert bei Variante bild 3 dal

Optional: DR+ Feature Disk mit 1 TB Speicherkapazität und vielen Zusatzfunktionen,

u. a. Bluetooth Headphone, Bluetooth Music Player oder Multiroom Streaming

bild 3.40 / 3.40 dal	bild 3.48 / 3.48 dal	bild 3.55 / 3.55 dal
Ultra HD (3840x2160)	Ultra HD (3840x2160)	Ultra HD (3840x2160)
LCD mit E-LED-Backlight	LCD mit E-LED-Backlight	LCD mit E-LED-Backlight
102 / 40	122 / 48	140 / 55
•/•/•/•/•	•/•/•/•/•	•/•/•/•/•
2 x 20 / 2 x 40	2 x 20 / 2 x 40	2 x 20 / 2 x 40
Speaker Box	Speaker Box	Speaker Box
–/– (bei bild 3.40)	–/– (bei bild 3.48)	–/– (bei bild 3.55)
•/• (bei bild 3.40 dal)	•/• (bei bild 3.48 dal)	•/• (bei bild 3.55 dal)
•	•	•
4 (4 x UHD / 1 x ARC)	4 (4 x UHD / 1 x ARC)	4 (4 x UHD / 1 x ARC)
•/•	•/•	•/•
B	B	B
110	144	208
17,2	21,3	29,3
Graphitgrau, Lichtgrau	Graphitgrau, Lichtgrau	Graphitgrau, Lichtgrau
B 91,0 / H 57,6 / T 5,5	B 107,8 / H 67,1 / T 5,5	B 123,0 / H 75,4 / T 5,5



Wandlösung	Tischlösung, Lieferumfang
WM 67, Schwarz, komfortable Montage	TS bild 3, Aluminium
Tiefe (cm) inkl. Wandlösung	Manuell drehbar (+/- 20°)
55": T 10,6	Höhe / Tiefe (cm) inkl. Tischlösung
48": T 10,2	55": H 78,1 / T 32,0
40": T 9,6	48": H 69,8 / T 25,0
	40": H 60,4 / T 25,0
Wandlösung, flache Montage	Tischlösung (ohne Abb.)
WM Slim / VESA Size 200 / 300 / 400,	TS Connect, Chrom
Chromsilber	Manuell drehbar (+/- 20°)
Tiefe (cm) inkl. Wandlösung	Höhe / Tiefe (cm) inkl. Tischlösung
55": T 6,8	55": H 78,9 / T 33,8
48": T 7,7	48": H 69,9 / T 25,7
40": T 7,2	40": H 60,4 / T 25,7
Wandlösung, flexibel	
WM Isoflex 32–55, Aluminium	
Flach zusammenfaltbar, gerade ausziehbar,	
dreh- und schwenkbar, intelligente	
Kabelführung	
Tiefe (cm) inkl. Wandlösung	
55": T 10,6	
48": T 11,5	
40": T 11,0	

Standlösung	Standlösung
Floor Stand Plate, Lichtgrau	Floor Stand Connect 32–40, Chromsilber
Manuell drehbar (+/- 20°),	Manuell drehbar (+/- 45°),
verdeckte Kabelführung	intelligente Kabelführung
Höhe / Tiefe (cm) inkl. Standlösung	Höhe / Tiefe (cm) inkl. Standlösung
55": H 123,1 / T 56,0	40": H 107,6 / T 48,7
48": H 114,8 / T 48,5	
40": H 105,4 / T 48,5	Weitere Aufstellösungen und die
	ausführlichen technischen Daten
	finden Sie auf: www.loewe.tv
Standlösung	
Floor Stand Universal 32–55, Alu Silber	
Manuell drehbar (+/- 45°),	
verdeckte Kabelführung	
Höhe / Tiefe (cm) inkl. Standlösung	
55": H 118,9 / T 50,2	
48": H 110,6 / T 50,2	
40": H 101,2 / T 50,2	

Loewe Technologies GmbH
Industriestraße 11, 96317 Kronach
Deutschland

Customer Care Center:
Tel. + 49 (0)9261 99 500
(Mo – Fr 9.00 – 12.30 Uhr, 13.30 – 17.00 Uhr)
Kontakt via www.loewe.tv

Telion AG
Rütistrasse 26, 8952 Schlieren
Schweiz

Tel. +41 (0)44 732 15 11
E-Mail infoCPE@telion.ch
www.loewe.ch | www.telion.ch

loewe.tv

